



以更高效、準確、數碼連接的檢查程式來消除所有的印刷缺陷

Guardian PQV 100% 印刷檢測系統提供從印前到生產、報告和存檔的完整印刷品質驗證

快速發現並消除缺陷...並監控您的流程，以防止缺陷在第一時間發生。Guardian PQV為您在任何機器、任何材料、任何生產環境中的整個生產過程提供先進、自動化的線上缺陷檢測。

這個強大的，功能豐富的系統被設計來執行最嚴格的檢查要求，幾乎與任何材料，並為所有印刷應用，包括塑膠，紙張，標籤，包裝，平張和輪轉。Guardian PQV是在最嚴格的監管行業（包括貨幣、鈔票、安全和藥品）中工作的印刷機的理想解決方案。

特點和優點

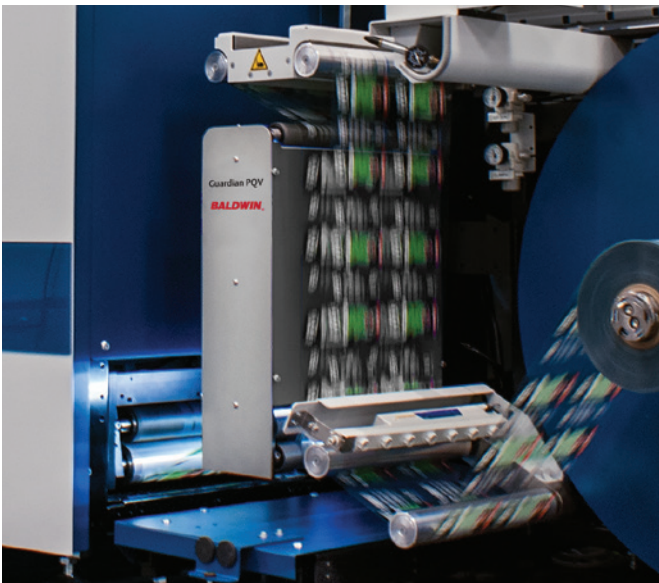
- 100%檢查輪轉或平張寬度100%檢查。
- 用於檢查具有挑戰性的應用，包括貨幣、鈔票、安全和藥品。

- 設計靈活，可以隨著業務增長添加功能，提供經得起未來考驗的投資內容。
- 在整個印刷過程中，獨特的基於物件的檢查確保了更嚴格的公差和更少的虛假缺陷。可以定義感興趣的區域以增強或降低檢查級別。
- 該系統適用於所有類型的印刷機和複卷機的窄幅到寬幅應用的系統，包括高速雙向、平張輸送和其他類型的機器。
- LED可變強度照明選項可用於多種波長，包括紫外線和紅外線。Guardian PQV可以檢查所有類型的材料和材質以及特殊應用，包括全息圖、塗層和光油、粘合劑、冷封、隱蔽系列化、隱蔽安全特性等。

以更高效、準確、數碼連接的檢查程式來消除所有的印刷缺陷

特點和優點 (續)

- 高級缺陷映射過程允許操作員輕鬆地發現錯誤並即時進行調整，以及在整個過程中跟蹤和管理缺陷。記錄缺陷位置和圖像，並可在多個印後處理中訪問。
- 通過PDF自動作業設置提供了使用PDF主文件遠端自動設置檢驗作業的能力。此功能消除了手動設置檢查作業的需要，從而進一步節省了時間，同時保留了在需要時執行此操作的能力。
- 自動工作切換功能提供了從一個檢查工作到下一個檢查工作的自動切換能力，無需操作員互動或停機。這是數位列印短版工作的理想選擇，可以快速頻繁的實現工作轉換。



- PDF驗證提供了導入客戶批准的藝術作品的PDF檔並將其與預期的主圖像進行比較的能力。這會提醒操作員有缺陷，例如丟失或產生的內容，以確保原始藝術品和主圖像之間的一致性。
- 作業設置檔（包括已驗證的主圖像和所有檢測靈敏度和照明度設置）將被保留，並且可以在以後的任何時間重複使用。這樣就無需重新設置重複的作業運行。
- 該平臺能夠映射和跟蹤條碼或人類可讀的代碼資料和缺陷，以及變數資料中的錯誤，是市場上最靈活和全面的平臺之一。
- 條碼解碼軟體可以識別和解碼一維線性條碼和二維類型碼，以檢查可讀性。匹配驗證將自動檢查序列中是否

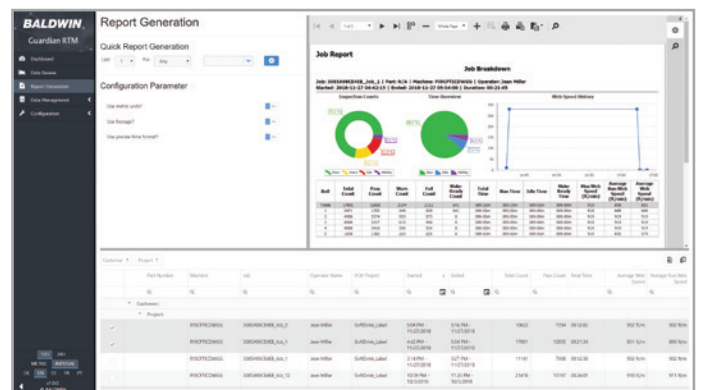
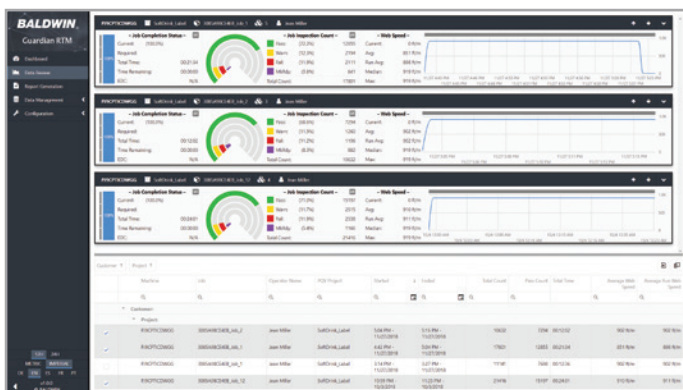
有丟失或重複的代碼，並且可以將變數代碼資料確認到外部檔中。

- 條碼分級軟體根據設定的最低品質字母等級或分數對1D線性條碼和2D類型代碼執行即時ANSI/ISO分級。
- 光學字元辨識/光學字元驗證 (OCR/OCV) 工具適用於需要識別或驗證人類可讀數字或字元的應用。此工具可以讀取數位和字串、驗證序列或配置為與其他工具（如條碼工具、其他OCR/OCV工具）匹配，或將變數資料確認到外部檔。
- 相對顏色測量軟體測量相對於主圖像的L*a*b*顏色值。操作員可以在圖像中定義要測量的區域，並可以設置最小 ΔE 來檢測顏色變化。
- 尺寸測量軟體能夠精確測量被檢材料特徵之間的差距，如模切邊緣或印刷細節。這種能力遠遠超出了標準的位置和套准檢查。測量資料可以通過CSV檔輸出。
- 當系統正確安裝時，可進行重複長度監測，提供精確的重複長度檢測，並通知“警告”或“故障”情況。
- 噴墨數碼列印噴頭檢查軟體自動檢測噴頭測試圖案是否存在，並執行檢查以識別丟失或移位的線條和受污染的噴射位置。軟體還顯示出問題所在的顏色，以便操作員更容易糾正。
- 動態學習功能允許即時接受任何位置的非關鍵差異，而不降低整個檢查區域的檢查靈敏度。
- 該系統可精確控制單、雙向高速複卷機及其它機器上的缺陷位置，並可獨特配置，從零速開始進行檢測，且在機器停止和啟動過程中不會出現故障。
- 21CFR第11部分功能提供報告和檔，以使製藥印表機完全符合本FDA法規。該系統還滿足歐盟附件11的要求。
- 安全審計跟蹤包括詳細的錯誤報告，提供系統活動和檢查結果的檔證據。
- 三個級別的安全系統訪問和密碼保護，包括操作員、管理者和管理員級別，使系統完全安全。
- 一些未被印刷材料中的缺陷或瑕疵可採用特殊演算法進行檢查。
- 該系統具有雙向檢測能力。輪轉或平張可沿任一方向穿過。

即時監控

通過可選的Guardian RTM即時監控資料連接技術，印刷工可以跟蹤和比較許多不同的生產指標。印刷機長可以在發生變化時對其進行監控，並對印刷品質、缺陷管理甚至操作員對操作員的績效做出高度知情的決策。

Guardian RTM使用中央伺服器在一個簡單、整潔的儀錶板上監視、收集和顯示即時檢查資料。RTM可以同時為多台壓力機、多個作業甚至跨多個工廠收集資料。技術的結合將您管理流程、列印客戶甚至人員的方式聯繫在一起。您有權快速識別任何機械問題、流程效率低下，甚至可以對操作員進行培訓以消除缺陷。



資料審閱螢幕允許使用者使用與已熟悉的儀錶板螢幕相同的熟悉格式來審閱、比較和分析已完成的作業。

使用報表生成工具從所有連接的PQV系統快速創建報表。手動自訂報表，或使用快速報表功能。匯出為多種檔案格式：PDF, XLS, XLXS, RTF, DOCX, MHT, HTML, Text, CSV, 圖像。

快速發現並消除缺陷



檢查所有類型的材料和材質

操作員可以輕鬆地發現錯誤並即時進行調整，以及在印刷整個過程中跟蹤和管理缺陷。記錄下缺陷的位置和圖像，並可在多個印後處理中參考。

技術規格

組件

高性能工業電腦, Windows 64位元作業系統, 23"LED 1920x1080 高清觸控式螢幕顯示器, 線掃描攝像頭, 用於輪轉控制的集成轉向輓組件, 可變強度風冷LED照明, 鋁制攝像頭罩元件, 固定鏡頭元件。

攝像頭選項

彩色或灰度, 解析度高達16K。不使用反光板的輕薄緊湊型攝像機選項。

常用檢查配置

單面, 雙面的線上上下下監控, 雙面輪轉的上下監控, 線上多個照明波長選擇, 等等。

材料/材質

紙張、薄膜、箔類、全息膜、透明膜、半透明膜、瓦楞紙、柔版、RFID等。

機械控制

為與外部設備 (包括印刷機、複卷機、紙張運輸、印刷和標記系統、標記裝置和其他機器或設備) 連接而提供的系統輸入和輸出。

照明選項

固態LED (白色、紫外線、紅外線、其他) 可變強度照明。所有材料和材質以及特殊應用的照明選項, 包括全息圖、塗層和上光、粘合劑、冷封、隱蔽序列化、隱蔽安全特性等。



可見光



紅外光
紅外吸收油墨



UV 光
UV 螢光油墨

聯繫方式

辦公室電話 +852-2811-2987
辦公室傳真 +852-2811-0641

www.baldwinvisionsystems.com

請關注

