

最高速の印刷中でも見当不良、ストリーク、欠け、潰れ、の印刷欠陥をオペレーターが速やかに特定できるように領域を強調表示!!

Graphic-Vision 500 Series Web Viewerは、高速のナローからミッドウェブアプリケーション向けに設計されており、高解像度のデジタルカメラと最新のLED照明を利用して、長寿命、信頼性、および低コストを実現します。

印刷オペレーターが一般的な印刷欠陥をすばやく特定できるように、領域を強調表示します。

Graphic-Vision 500 Series Web Viewersは、欠陥やエラーをリアルタイムで見つけ、無駄を最小限に抑え、最高の印刷品質基準を達成しようとするプリンターやパッケージングコンバータに柔軟で信頼性の高いソリューションを提供します。

高解像度デジタルカメラ、長寿命LED照明、バーコードデコードを標準装備（1Dリニアおよび2Dタイプ）、500 Series Web Viewersは、印刷中のウェブから鮮明な画像が得られるため、中断のない生産を可能にし、無駄を最小限に抑え、印刷速度に妥協を許しません。すべての500 Series Web Viewersは使いやすく、驚くほどの高い信頼性に加え、メンテナンスもほとんど必要ありません。



特徴 & 利点

- 設置は簡単、メンテナンスに手が掛からない、確実な一貫性、および長寿命のために設計されています。
- 高解像度カメラと高周波LED照明を使用して、印刷の欠陥を正確かつ効率的に特定し、より詳細な情報を取得して、ズーム制御を強化します。
- 標準機能であるバーコードデコードを使用すると、システムはほとんどの1Dリニアおよび2Dタイプのコードの値をデコードして表示し、読み取り可能なコードを印刷していることを確認します。
- シンプルなセットアップと操作、そして使いやすいインターフェースは、オペレーターのトレーニングをほとんど必要としません。
- ユーザーインターフェースの分割画面には、デュアルカメラからの画像、またはマスターとライブのWeb画像の両方を表示できます。
- 長年のマーケットリーダーによって設計されたGraphic-Vision 500 Series Web Viewersは、総合的な保証の対象となる最高品質の産業用コンポーネントで構成され、世界クラスのカスタマーサービスおよび技術チームによってサポートされています。
- オプションのデュアル同期または非同期カメラは、ウェブの表裏両面を表示し、表裏の見当を監視します。
- オプションの“Automatic Image Save”機能は、事前に設定された記録間隔でハードドライブまたはネットワークコンピュータに画像を記録します。
- オプションの拡張視野は、Web画像のより大きなセクションをキャプチャします。

お客様の要求と予算に合わせた複数のWeb表示オプション

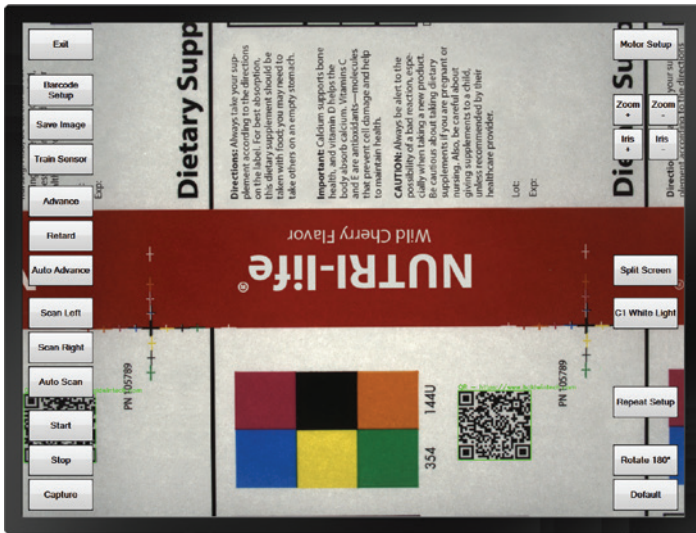
最高速のWebを監視するための高い生産性と費用対効果の高いソリューションであるGraphic-Vision 500 Series Web Viewersは、以下の通りの構成になります。

Graphic-Vision 510 Web Viewer

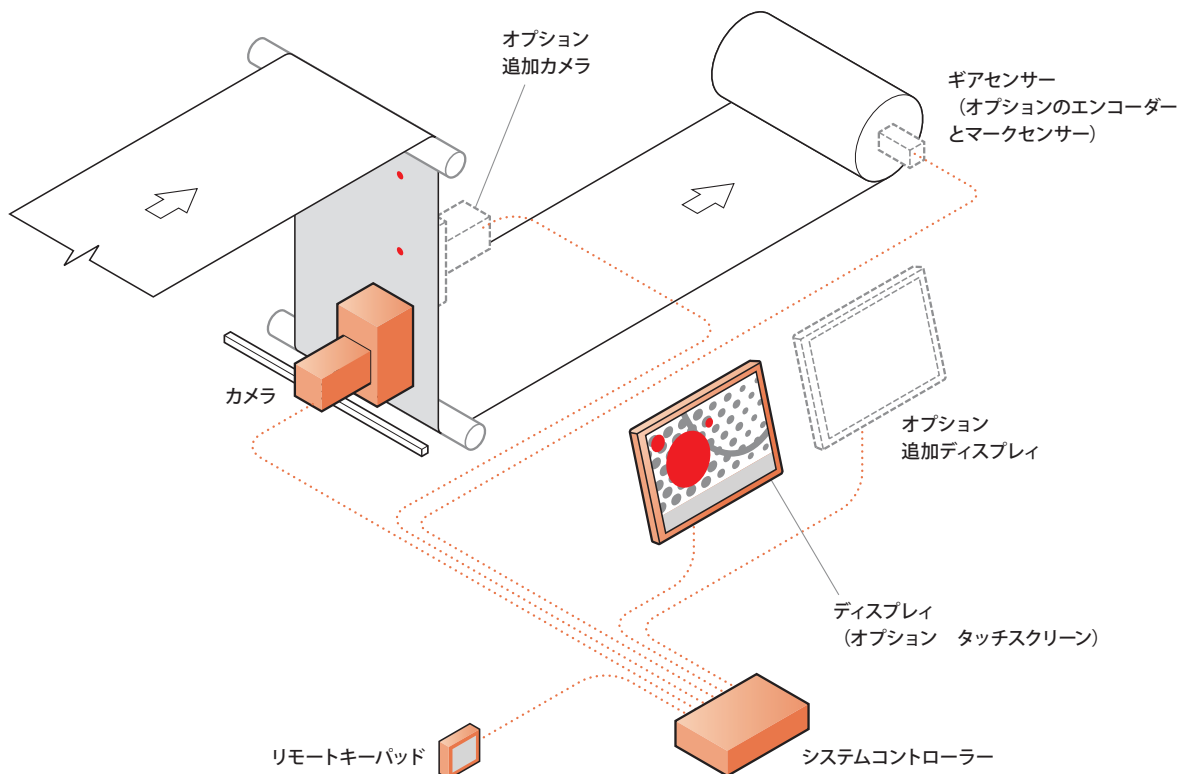
ナローウェブ（通常500mm未満）用に開発された510は、最も安価なソリューションであり、手動で調整可能なカメラトラバースと自動リニアスキャンを提供します。510は、高解像度カメラ、デュアルLEDストロボ、電子ズームを備えており、非常に手頃な価格で卓越した画質を実現します。

Graphic-Vision 520 Web Viewer

520は、電動トラバース、自動リニアおよび横方向スキャン、デュアルLEDストロボを提供し、ナローおよびミッドウェブアプリケーションに最適です。510と同様に、520にも高解像度カメラと電子ズームが装備されており、手頃な価格で卓越した画質を実現します。



Graphic-Vision 500 Series Web Viewersは、ナローおよびミッドウェブアプリケーション向けに設計された安価なソリューションです。



仕様		510	520
カメラ	タイプ: ハイレゾリューション5MPカラーカメラ電子ズーム付き	✓	✓
	ズーム: 10X	✓	✓
	解像度: 2400 x 2000 ピクセル	✓	✓
	視野: 100mm x 75mm 寸法: H=254mm, D=334mm, W=108mm	✓	✓
	視野: 150mm x 114mm 寸法: H=305mm, D=375mm, W=121mm	オプション	オプション
トラバース	手動式	✓	—
	電動式	—	✓
電源	100VAC~240VAC 50 / 60Hz	✓	✓
動作温度	最低 0°C 最高40°C	✓	✓
	湿度: 20%~80%、結露しないこと	✓	✓
ウェブ幅	通常最大1000mm	✓	✓
最高ウェブ速度	400m/分	✓	✓
標準機能	19インチLEDモニター	✓	✓
	リモートキーパッド	✓	✓
	オートスキャン	✓	✓
	分割スクリーン	✓	✓
	参照画像のキャプチャ	✓	✓
	基本的なバーコードデコーディング	✓	✓
	カメラケーブル 4.5m	✓	✓
	ギアセンサー	✓	✓
オプションハードウェア	デュアルモニター対応	オプション	オプション
	23インチLEDモニター又は23インチLEDタッチスクリーンモニター	オプション	オプション
	27インチLEDモニター又は27インチLEDタッチスクリーンモニター	オプション	オプション
	長尺カメラケーブル 9m	オプション	オプション
	標準ギアセンサーにマークリセットセンサーの組み合わせ	オプション	オプション
	エンコーダーとマークリセットセンサー	オプション	オプション
	UVLEDストロボ照明	オプション	オプション
	選択可能なストロボ照明 (白色LEDとUV LEDの両方)	オプション	オプション
	同期デュアルカメラパッケージ (表面と裏面)	オプション	オプション
オプションソフトウェア	自動画像保存とUSB画像エクスポート	オプション	オプション

