

Livrez facilement une qualité d'impression parfaite et sans défaut aux propriétaires de marques et à vos clients d'impression.

Conçue spécifiquement pour les substrats d'emballage imprimés sur bande large, Defender 100% Inspection est la base de la solution de suivi des défauts la plus complète du secteur.

Defender 100% Inspection surveille en permanence l'intégralité de la bande pour détecter et gérer les défauts tels que les pétouilles, les stries, les variations de couleur, le moutonnage, les ondulations, les trous, la contamination et tous les autres défauts aléatoires. Puissante, mais simple à utiliser, la plate-forme Defender accélère votre production. Vous avez l'assurance de livrer des supports sans défaut à vos clients et vous gagnez du temps et de l'argent.

## Produisez facilement une qualité d'impression irréprochable, sans défaut

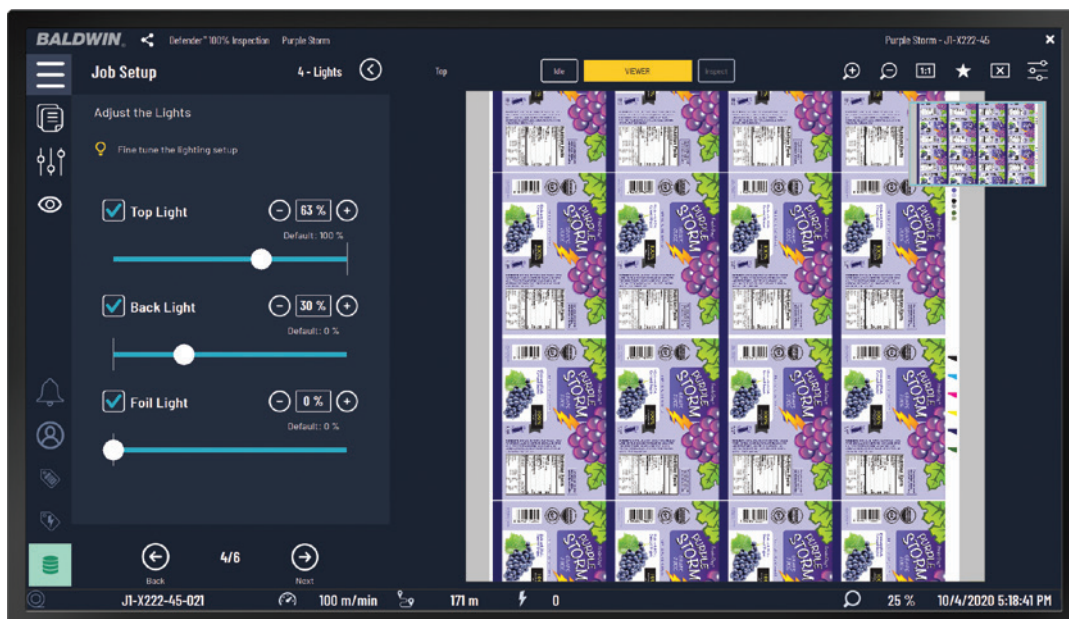
Avertis des erreurs, les opérateurs peuvent prendre des mesures correctives en temps réel. L'image, la position des défauts, leur classification peuvent être enregistrées et évaluées dans les processus post-press. Defender inspecte tous les types de matériaux et de substrats : film (opaque, transparent ou métallisé), papier, carton et papier alu.

### Caractéristiques et avantages

- Conçu spécifiquement pour les substrats d'emballage souples, Defender est capable d'**inspecter des substrats très extensibles** sans générer de fausses détections.
- **Des algorithmes autoapprenants** surveillent les capacités de votre presse et appliquent automatiquement des tolérances d'inspection optimales à chaque tirage. Les fausses alertes de défaut sont supprimées. Les opérateurs peuvent ainsi se concentrer sur les défauts réels et ne perdent pas de temps.
- **Les algorithmes de détection des défauts les plus avancés du secteur** permettant au système de classer rapidement chaque défaut, les imprimeurs peuvent prendre des décisions plus judicieuses.
- **Embedded Defender Data Central®** enregistre et suit chaque défaut détecté pendant tout le tirage, accélérant et facilitant l'analyse et le contrôle de qualité.
- Avec **l'ajustement automatique pour les supports extensibles**, le système continue d'inspecter même les applications flexibles les plus exigeantes. Defender est plus robuste et capable d'inspection lorsque d'autres systèmes sont perdus et n'inspectent pas correctement.
- **Facilement personnalisable** pour répondre à votre application spécifique, le champ de vision des caméras est configurable. Chaque système est ainsi optimisé pour offrir la résolution effective maximale et une qualité d'image optimale.
- Vérification des codes à barres **automatisée, en ligne**.
- Surveillance des longueurs **automatisée**.
- Option disponible pour inspecter **les deux faces du substrat** simultanément et surveiller automatiquement le repérage avant-arrière.
- Defender peut inspecter **les produits graphiques et non graphiques** en standard. Les images complexes sur des couchages simples peuvent

être interchangées tirage après tirage, automatiquement sans aucun réglage du système.

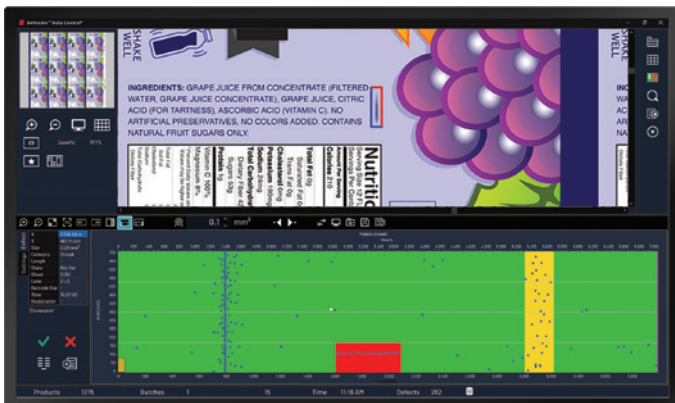
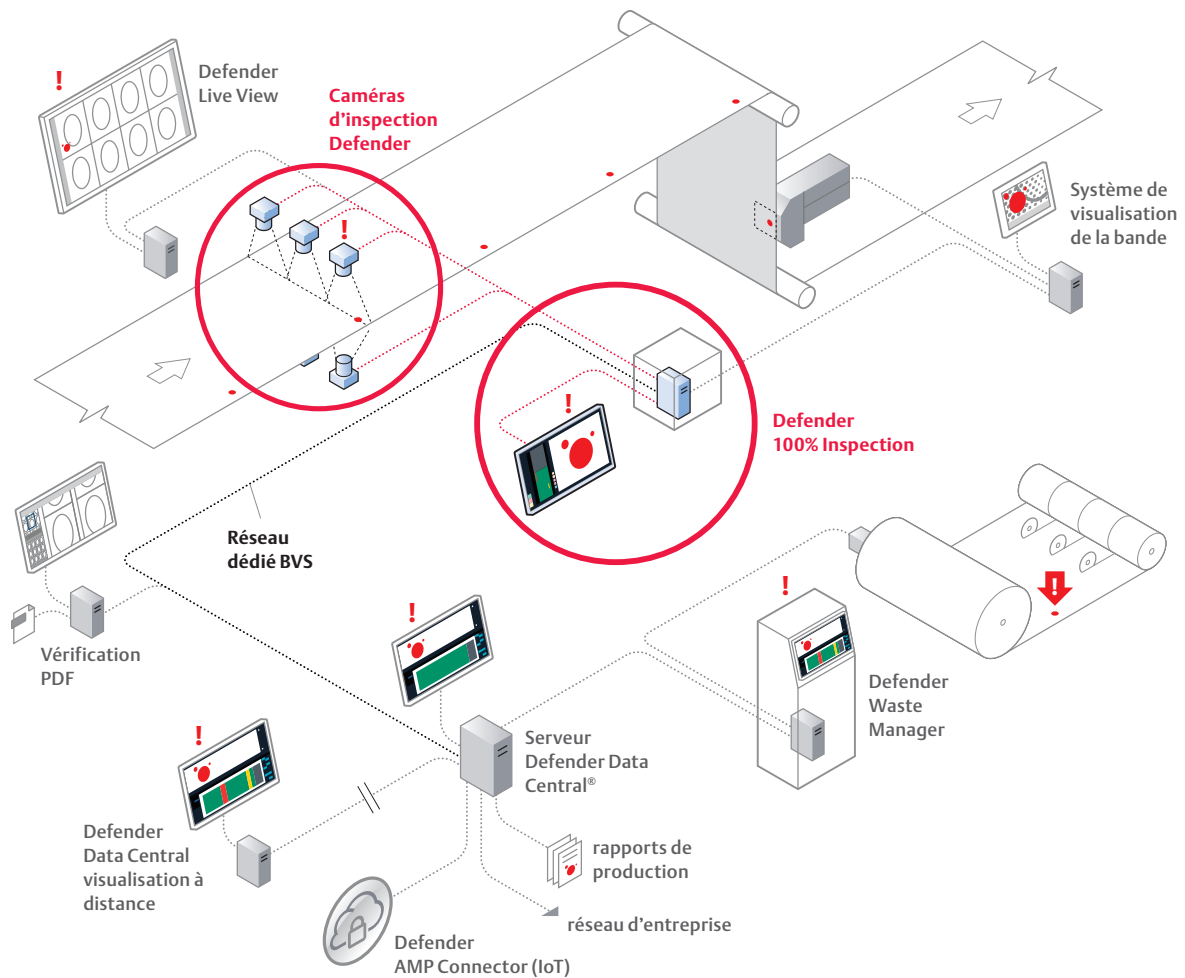
- Fonction en option **pour inspecter les traitements transparents**, tels que colle à froid, vernis et autres couchages. En association dans un système double face, le registre de colle à froid sur la face imprimée peut être surveillé par rapport à une tolérance définie et l'opérateur est alerté en cas d'erreurs de registre du verso en dehors des tolérances.
- En option, Defender **peut être utilisé avec un éclairage UV** pour inspecter les applications fluorescentes personnalisées.
- L'interface tactile puissante, mais simple d'utilisation **est utilisable après une formation très brève**. Les nouveaux utilisateurs peuvent être formés au système similaire à une application en quelques minutes.
- La représentation en temps réel des bobines permet aux opérateurs d'identifier rapidement les différents types de défauts et de **prendre rapidement des décisions** liées à la gravité des défauts et la solution à apporter.
- Un **éclairage LED refroidi par ventilateur** moderne et très efficace offre une haute intensité avec une faible consommation d'énergie.
- Les options d'éclairage (dessus, papier alu, dos) fournissent une **luminosité extrême et une uniformité constante** dans le temps. Le brouillage perceptible même aux vitesses de presse les plus élevées est ainsi supprimé, tout en offrant une plus grande sensibilité aux changements de couleur.
- Le **support d'inspection en option** vous donne une véritable solution clé en main. Il suffit de l'installer dans une unité d'inspection comprenant des lumières, des caméras et des guides.
- Conçu pour être flexible et un investissement à long terme, ce système vous offre la possibilité d'ajouter des fonctions au fur et à mesure **du développement de votre activité**.



L'interface tactile intuitive permet de naviguer efficacement. Une interface de formation facile à utiliser guide les utilisateurs étape par étape dans le processus de configuration. Les nouveaux utilisateurs peuvent être formés au système en quelques minutes.

# Solution de suivi des défauts complète

Associés, **Defender 100% Inspection**, Data Central® et Waste Manager fonctionnent comme une solution continue de détection et de suivi des défauts. De nombreux fournisseurs de systèmes d'inspection associent l'inspection et le stockage des données des défauts. Baldwin Vision Systems va plus loin en ajoutant un moyen rapide et efficace de suivre et de supprimer tous les défauts dans la finition.



**Defender Data Central®** utilise des représentations visuelles de chaque bobine inspectée pour que les opérateurs du contrôle qualité puissent analyser la distribution des défauts, leur nombre et leur type. L'identification des zones hors tolérance permet de les supprimer et des rapports de qualité spécifiques au tirage peuvent être générés.



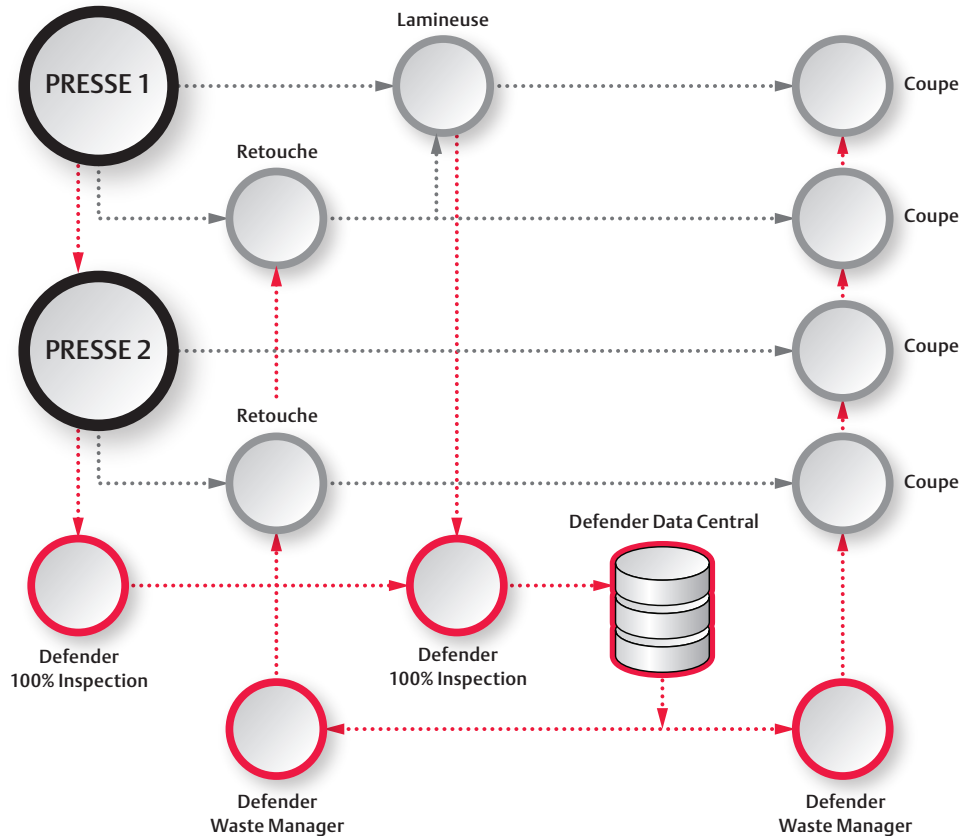
**Defender Waste Manager** peut s'interfacer avec le matériel de rembobinage, de coupe et de mise en feuille pour les contrôler automatiquement lorsque qu'ils arrêtent/rejettent, permettant ainsi de retirer rapidement et facilement les matériaux défectueux.

## Flux de travail connecté de Baldwin Vision Systems **Defender**

Notre **flux de travail avancé et connecté aux données** vous permet de prendre des décisions stratégiques en vous basant sur des faits », précise M. Cusack. Avec le flux de travail de suivi, vous pouvez supprimer tous les défauts du produit en cours de tirage et **fournir ainsi une qualité irréprochable aux propriétaires de marque.**

Vous pouvez également prendre des décisions tactiques sur les défauts qui doivent ou ne doivent pas être supprimés, en fonction des spécifications de vos clients. Vous obtenez ainsi un rendement maximum et **une rentabilité maximale, tirage après tirage.**

En sachant où se trouvent les défauts et en ayant les outils pour les supprimer, **les imprimeurs réduisent considérablement le risque** de retours, de litiges, de contrats perdus et de réputation ternie. Répondez aux attentes des propriétaires de marque, conservez vos clients et **remportez de nouveaux contrats** avec un avantage concurrentiel évident.



### Caractéristiques techniques (100% Inspection)

#### PERFORMANCE

Fréquence d'inspection ..... jusqu'à 28 fois/secondes  
 Vitesse d'impression maximale ..... 1 000 m/min  
 Laize maximale du substrat ..... 2 800 mm  
 Taille minimale du défaut détectable ..... 0,05 mm<sup>2</sup>

#### PUPITRE DE COMMANDE DE L'OPÉRATEUR

Système d'exploitation .. Windows® 10, architecture 64 bits  
 Écran ..... Tactile HD, 23 pouces (1 920 x 1 080 p)  
 standard, évolutif à 4 K  
 Interface utilisateur ... configuration basée sur un assistant

#### CAMÉRAS

Type . caméra couleur de balayage en ligne à grande vitesse  
 Nombre maximum de caméras ..... 8

#### ÉCLAIRAGE

Type ..... LED haute intensité, refroidie par ventilateur  
 Options ..... Haut, papier alu, dos, UV

#### ÉQUIPEMENT EN OPTION

PDF Verification  
 Defender Live View  
 Defender Data Central ..... Standard, MAX  
 Defender Data Central, visualisation à distance  
 Defender Waste Manager  
 Suivi des défauts ..... marquage physique ou électronique  
 Marquage des défauts  
 Solution clé en main avec le support d'inspection  
 Inspection de deux surfaces  
 Defender AMP Connector (IoT)

#### Contact

E-mail: [visionsolutions@baldwintech.com](mailto:visionsolutions@baldwintech.com)  
[www.baldwinvisionsystems.com](http://www.baldwinvisionsystems.com)

#### Suivre

