



# Conversion

- temps de production optimisé et impact environnemental très faible

La conversion signifie passer de l'application tissu sec à la technologie PREPAC de Baldwin. Les conversions sont facilement réalisées par un technicien de Baldwin qui peut optimiser vos programmes de lavage selon vos besoins spécifiques. Après la conversion, votre système de nettoyage nettoie mieux et plus rapidement, il réduit la gâche et l'utilisation de tissu. Durant la conversion, l'installation de Baldwin ne perturbera pas le processus de production. Avec le PREPAC Advanced, vous gagnez jusqu'à 55 % de mètres supplémentaires par rouleau et réduisez l'utilisation de tissu jusqu'à 35 % par lavage.

PREPAC Advanced est certifié par ISEGA pour l'industrie alimentaire.

Le pack de conversion comprend également le Water Boost de Baldwin. Cet additif d'eau est spécialement conçu pour le système de lavage afin d'améliorer encore l'efficacité du nettoyage et de garantir une distribution d'eau uniforme.

Économies jusqu'à\*



**30%**  
de moins  
de temps de  
lavage



**35%**  
de moins  
d'utilisation  
de tissu par  
lavage



**65%**  
de moins  
de produits  
chimiques

\* comparé au tissu sec

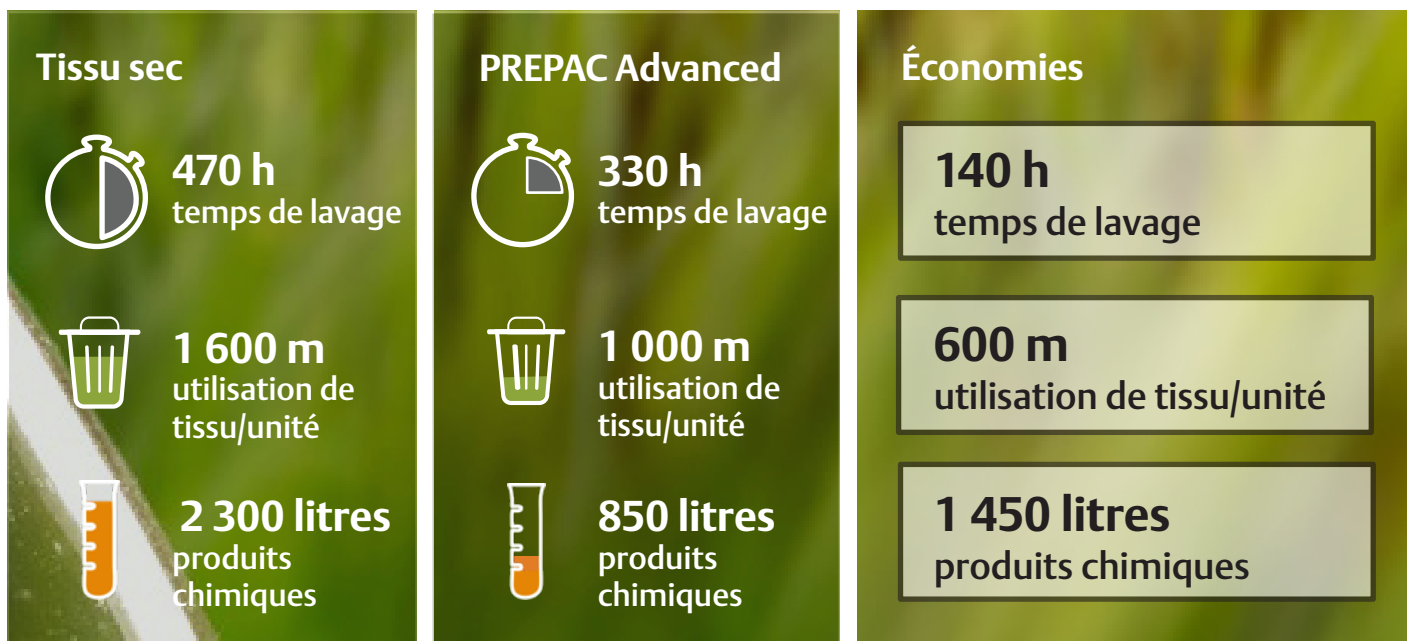
Conversion totale faite en 1 jour – Pas besoin d'arrêter la production !

1. Installer

2. Calibrer

3. Optimiser

# Économies moyennes annuelles après la conversion



PREPAC Advanced est disponible pour les applications de nettoyage cylindres, UV et conventionnelles.  
Le Water Boost est exclusivement conçu pour le PREPAC Advanced et augmente les performances de nettoyage, tout en permettant une pulvérisation d'eau à 100 %.

## Les avantages du nouveau tissu PREPAC Advanced

- Stabilité améliorée :  
Élimine toute sorte de rétrécissement, pliage et froissage.
- Capacité d'absorption élevée :  
Permet d'éliminer très vite l'encre et les peluches.
- Libération plus rapide et plus élevée d'agent de nettoyage : Permet une élimination rapide de l'encre sur les blanchets.



- Consommation moindre de tissu :  
Grâce à un nouveau tissu et à un nouveau solvant plus efficace.
- Non pelucheux :  
Aucune dépôt de fibres sur le blanchet après le lavage.
- Nettoyage amélioré :  
Grâce à un nouveau solvant plus efficace, à un nouveau tissu très absorbant et à une surface abrasive.

Tout cela se traduit par **un lavage plus rapide** et une **très faible gâche au démarrage**.

Certification de conformité à la norme de procédé



### Contact

Courriel: [info@baldwintech.com](mailto:info@baldwintech.com)

Pour obtenir les contacts régionaux, visitez  
le site [baldwintech.com](http://baldwintech.com)

### Suivre



PREPAC<sup>®</sup> est une marque déposée  
appartenant à Baldwin Americas Corporation.